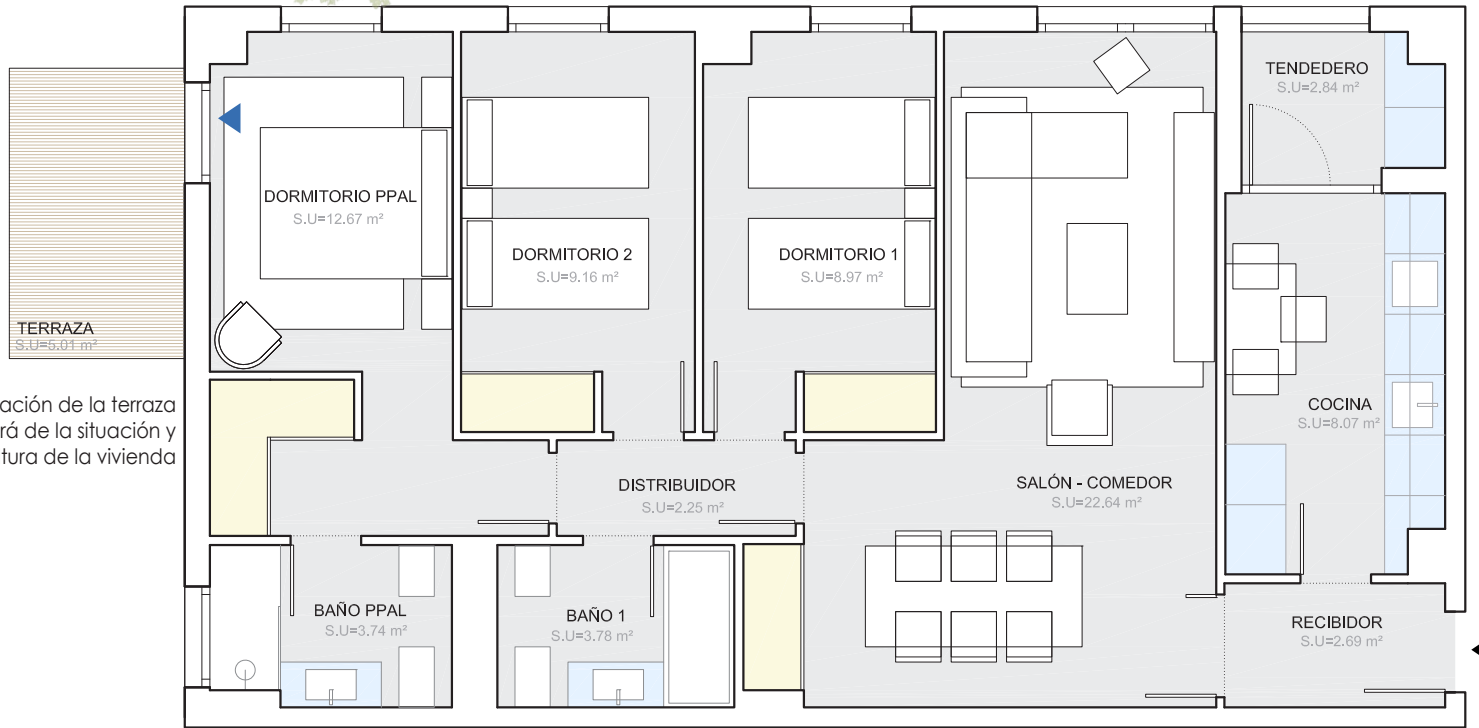
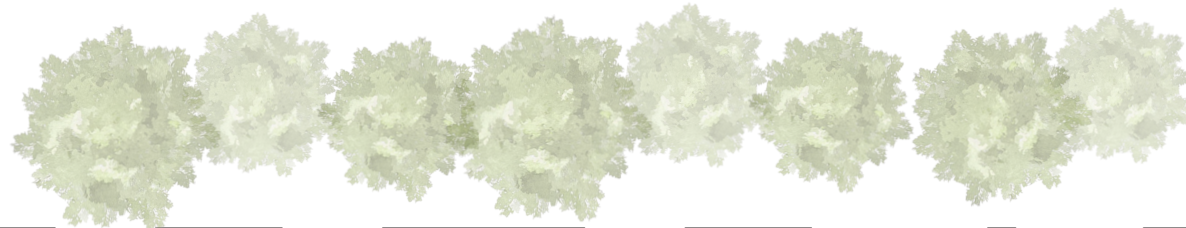




## VIVIENDA PLANTA TIPO

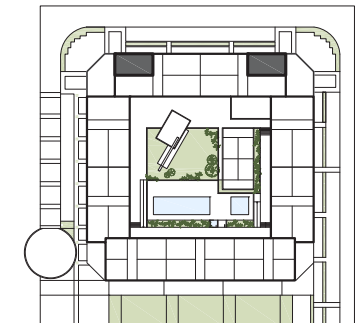
### V - 3D - BT



\* La ubicación de la terraza dependerá de la situación y altura de la vivienda

SUPERFICIES - Vivienda Tipo 3D - Bt	
Estancia (Uso)	Sup. (m <sup>2</sup> )
<b>SUPERFICIES ÚTILES</b>	
Recibidor	2,69
Salón - Comedor	22,64
Cocina	8,07
Distribuidor	2,25
Dormitorio Ppal	12,67
Dormitorio 1	8,97
Dormitorio 2	9,16
Baño Ppal	3,74
Baño 1	3,78
<b>Total Sup. Útil Interior</b>	<b>73,97</b>
Tenedero	2,84
Terraza	5,01
<b>Total Sup. Útil Exterior</b>	<b>7,85</b>
<b>Total Sup. Útil</b>	<b>81,82</b>
<b>SUPERFICIES CONSTRUIDAS</b>	
<b>Total Sup. Construida Interior</b>	<b>84,26</b>
<b>Total Sup. Constr. Int. + Com.</b>	<b>95,67</b>
<b>Total Sup. Construida Exterior</b>	<b>9,46</b>
<b>Total Sup. C. Int. + Com. + Ext.</b>	<b>105,13</b>

La disposición de los huecos de fachada puede variar dependiendo de la ubicación y altura de la vivienda



Proyecto: LOPEZ Y TENA ARQUITECTOS  
 Gestiona: **ARJUSA**  
 Promueve: **Coop. en Constitución**



Todos los datos contenidos en este documento son meramente informativos no contractuales ni vinculantes y podrán ser modificados por la dirección facultativa, órganos de dirección de la cooperativa o Asamblea. Las superficies son aproximadas. Se informa expresamente que el mobiliario que ilustra los planos y las infografías no se encuentra incluido en la promoción. Así mismo, el paisajismo, tanto interior como exterior de la parcela, es una licencia artística, sin correlación con la realidad o el proyecto. La información establecida por el real decreto 515 de 21/04/89, sobre defensa de los consumidores en cuanto a la información a suministrar, se encuentra a su disposición en las oficinas de la cooperativa, en la calle Gobelos 25 de Madrid.



Fecha emisión planos comerciales:  
26-feb-2020