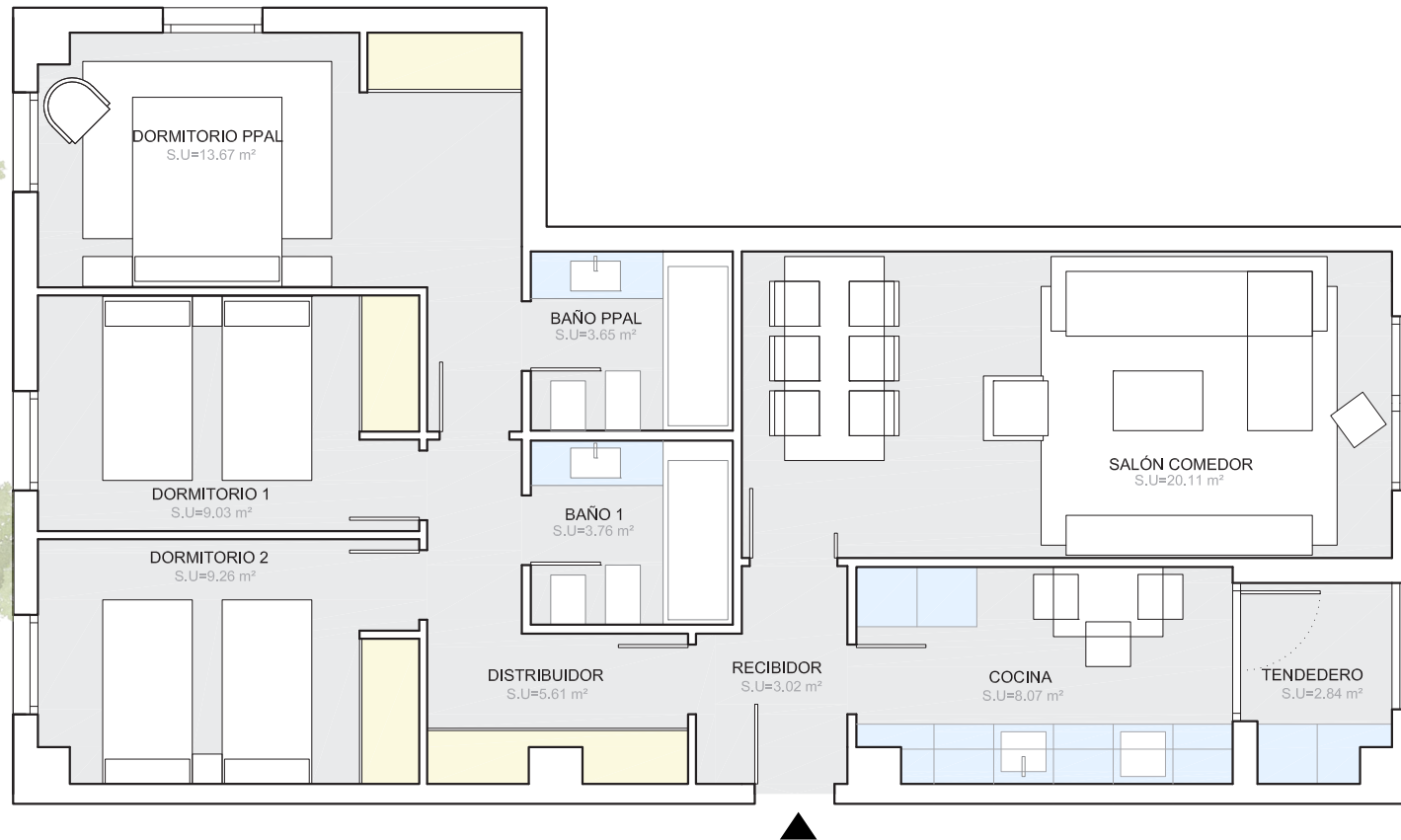




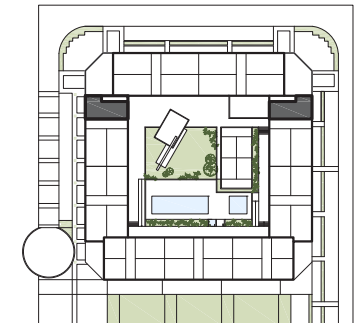
## VIVIENDA PLANTA TIPO

### V - 3D - D

Estancia (Uso)	Sup. (m <sup>2</sup> )
<b>SUPERFICIES - Vivienda Tipo 3D - D</b>	
<b>SUPERFICIES ÚTILES</b>	
Recibidor	3,02
Salón - Comedor	20,11
Cocina	8,07
Distribuidor	5,61
Dormitorio Ppal	13,67
Dormitorio 1	9,03
Dormitorio 2	9,26
Baño Ppal	3,65
Baño 1	3,76
<b>Total Sup. Útil Interior</b>	<b>76,18</b>
Tendedero	2,84
<b>Total Sup. Útil Exterior</b>	<b>2,84</b>
<b>Total Sup. Útil</b>	<b>79,02</b>
<b>SUPERFICIES CONSTRUIDAS</b>	
<b>Total Sup. Construida Interior</b>	<b>86,41</b>
<b>Total Sup. Constr. Int. + Com.</b>	<b>98,12</b>
<b>Total Sup. Construida Exterior</b>	<b>4,06</b>
<b>Total Sup. C. Int. + Com. + Ext.</b>	<b>102,18</b>



La disposición de los huecos de fachada puede variar dependiendo de la ubicación y altura de la vivienda



Proyecto: LOPEZ Y TENA Arquitectos    Gestiona: ARJUSA    Promueve: Coop. en Constitución



Todos los datos contenidos en este documento son meramente informativos no contractuales ni vinculantes y podrán ser modificados por la dirección facultativa, órganos de dirección de la cooperativa o Asamblea. Las superficies son aproximadas. Se informa expresamente que el mobiliario que ilustra los planos y las infografías no se encuentra incluido en la promoción. Así mismo, el paisajismo, tanto interior como exterior de la parcela, es una licencia artística, sin correlación con la realidad o el proyecto. La información establecida por el real decreto 515 de 21/04/89, sobre defensa de los consumidores en cuanto a la información a suministrar, se encuentra a su disposición en las oficinas de la cooperativa, en la calle Gobelos 25 de Madrid.

Fecha emisión planos comerciales:  
26-feb-2020