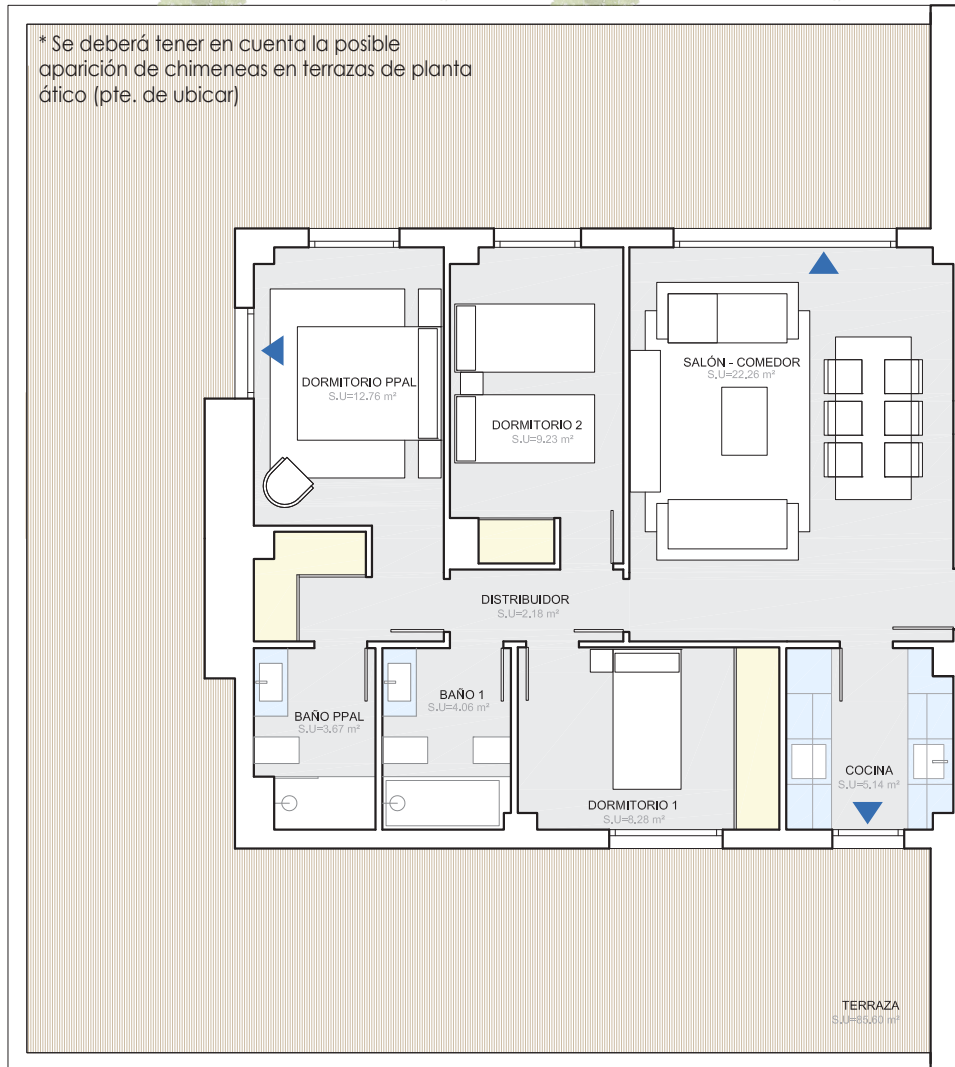




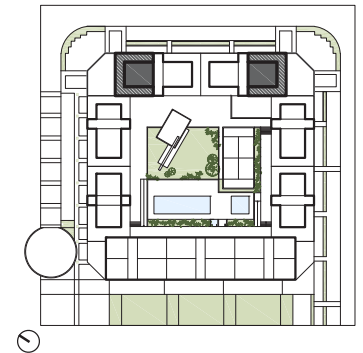
VIVIENDA PLANTA ÁTICO V - ATC - 3D - B

* Se deberá tener en cuenta la posible aparición de chimeneas en terrazas de planta ático (pte. de ubicar)



Estancia (Uso)	Sup. (m ²)
SUPERFICIES ÚTILES	
Salón - Comedor	22,26
Cocina	5,14
Distribuidor	2,18
Dormitorio Ppal	12,76
Dormitorio 1	8,28
Dormitorio 2	9,23
Baño Ppal	3,67
Baño 1	4,06
Total Sup. Útil Interior	67,58
Terraza	85,60
Total Sup. Útil Exterior	85,60
Total Sup. Útil	153,18
SUPERFICIES CONSTRUIDAS	
Total Sup. Construida Interior	79,20
Total Sup. Constr. Int. + Com.	89,93
Total Sup. Construida Exterior	95,10
Total Sup. C. Int. + Com. + Ext.	185,03

La disposición de los huecos de fachada puede variar dependiendo de la ubicación y altura de la vivienda



Proyecto: LOPEZ Y TENA ARQUITECTOS

Gestiona: **ARJUSA**

Promueve: **Coop. en Constitución**



Todos los datos contenidos en este documento son meramente informativos no contractuales ni vinculantes y podrán ser modificados por la dirección facultativa, órganos de dirección de la cooperativa o Asamblea. Las superficies son aproximadas. Se informa expresamente que el mobiliario que ilustra los planos y las infografías no se encuentra incluido en la promoción. Así mismo, el paisajismo, tanto interior como exterior de la parcela, es una licencia artística, sin correlación con la realidad o el proyecto. La información establecida por el real decreto 515 de 21/04/89, sobre defensa de los consumidores en cuanto a la información a suministrar, se encuentra a su disposición en las oficinas de la cooperativa, en la calle Gobelos 25 de Madrid.



Fecha emisión planos comerciales:
26-feb-2020