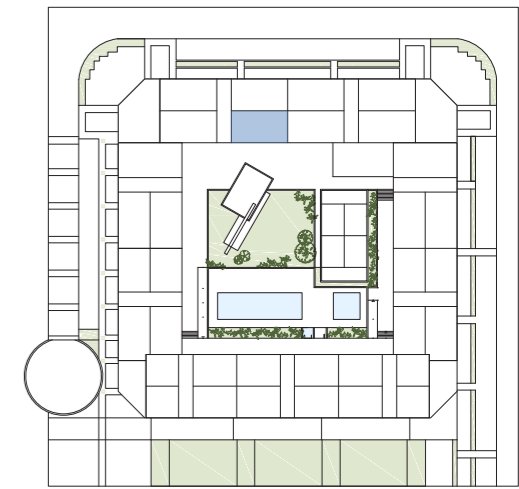




PORTAL 01 - 6ºB VIVIENDA 22



| Estancia (Uso) | Sup. (m ²) |
|---|------------------------|
| SUPERFICIES ÚTILES | |
| Recibidor | 2,69 |
| Salón - Comedor | 21,00 |
| Cocina | 8,07 |
| Distribuidor | 2,25 |
| Dormitorio Principal | 12,64 |
| Dormitorio 1 | 9,00 |
| Dormitorio 2 | 9,19 |
| Baño Principal | 3,71 |
| Baño 1 | 3,76 |
| Total Sup. Útil Interior | 72,31 |
| Tendedero | 2,96 |
| Terraza Descubierta | 5,39 |
| Total Sup. Útil Exterior | 8,35 |
| Total Sup. Útil | 80,66 |
| SUPERFICIES CONSTRUIDAS | |
| Total Sup. Construida Interior | 81,74 |
| Total Sup. Constr. Int. + Com. | 104,68 |
| Total Sup. Construida Exterior | 9,39 |
| Total Sup. C. Int. + Com. + Ext. | 114,07 |



Proyecto: LOPEZ Y TENA ARQUITECTOS

Gestiona: **ARJUSA**

Promueve: **Ensanche de Vallecas 2 Homes, Soc. Coop Mad.**

Todos los datos contenidos en este documento son meramente informativos no contractuales ni vinculantes y podrán ser modificados por la dirección facultativa, órganos de dirección de la cooperativa o Asamblea. Las superficies son aproximadas. Se informa expresamente que el mobiliario que ilustra los planos y las infografías no se encuentra incluido en la promoción. Así mismo, el paisajismo, tanto interior como exterior de la parcela, es una licencia artística, sin correlación con la realidad o el proyecto. La representación de dos camas en las habitaciones es orientativa, se ajustará a lo que se indique en proyecto de licencia. La información establecida por el real decreto 515 de 21/04/89, sobre defensa de los consumidores en cuanto a la información a suministrar, se encuentra a su disposición en las oficinas de la cooperativa, en la calle Gobelos 25 de Madrid.

Fecha emisión planos comerciales
07-sep-2021