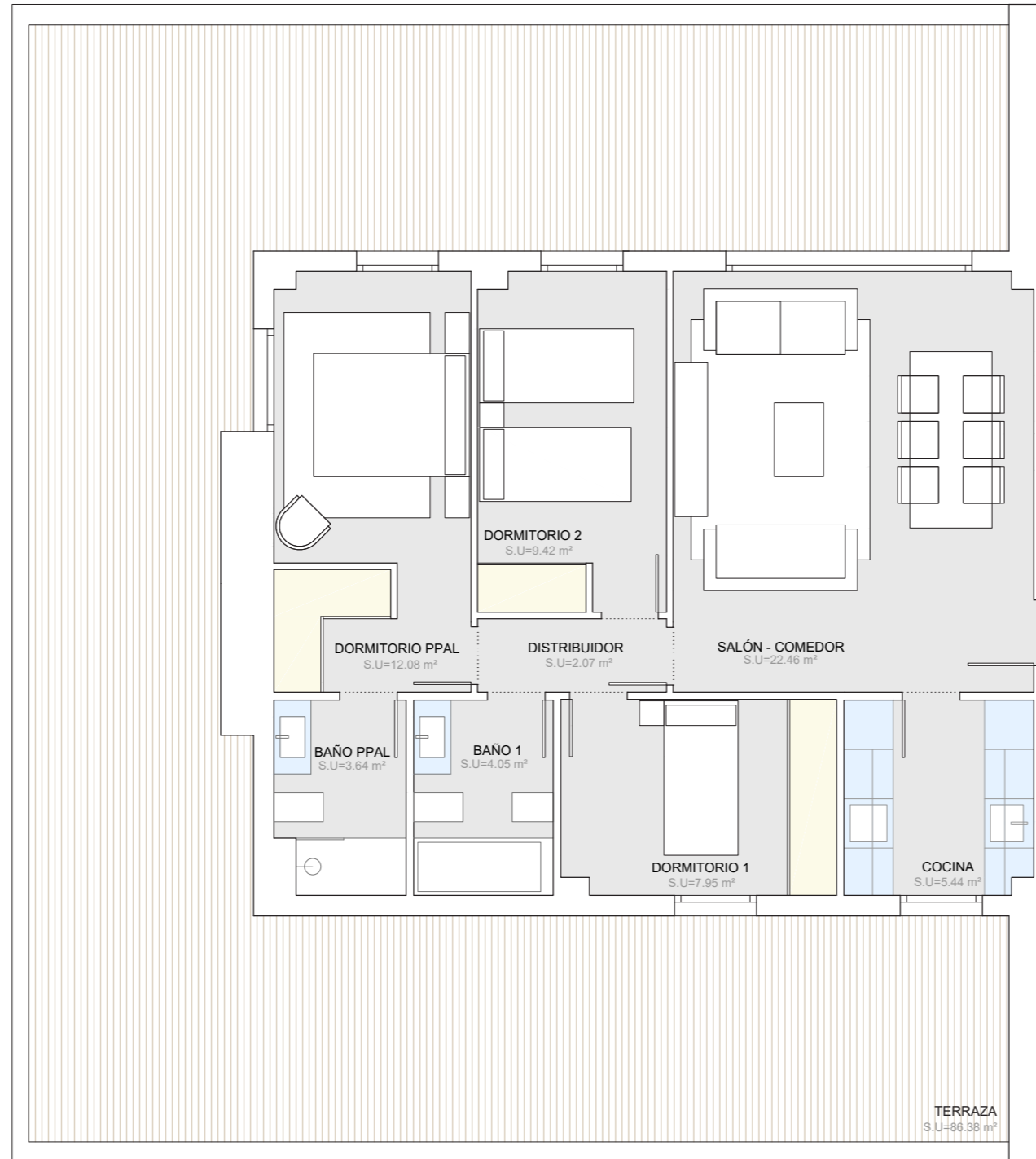
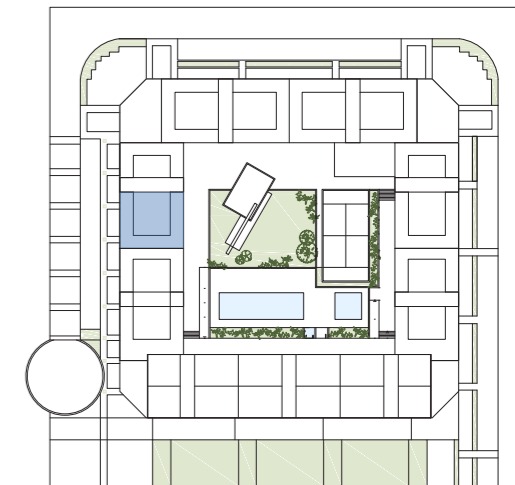


PORTAL 03 - ATICO B VIVIENDA 83



VIVIENDA 83

Estancia (Uso)	Sup. (m ²)
SUPERFICIES ÚTILES	
Salón - Comedor	22,46
Cocina	5,44
Distribuidor	2,07
Dormitorio Principal	12,08
Dormitorio 1	7,95
Dormitorio 2	9,42
Baño Principal	3,64
Baño 1	4,05
Total Sup. Útil Interior	67,11
Terraza Descubierta	86,38
Total Sup. Útil Exterior	86,38
Total Sup. Útil	153,49
SUPERFICIES CONSTRUIDAS	
Total Sup. Construida Interior	79,24
Total Sup. Constr. Int. + Com.	101,48
Total Sup. Construida Exterior	93,91
Total Sup. C. Int. + Com. + Ext.	195,38



Proyecto: LOPEZ Y TENA ARQUITECTOS Gestiona: **ARJUSA** Promueve: **Ensanche de Vallecas 2 Homes, Soc. Coop Mad.**

Todos los datos contenidos en este documento son meramente informativos no contractuales ni vinculantes y podrán ser modificados por la dirección facultativa, órganos de dirección de la cooperativa o Asamblea. Las superficies son aproximadas. Se informa expresamente que el mobiliario que ilustra los planos y las infografías no se encuentra incluido en la promoción. Así mismo, el paisajismo, tanto interior como exterior de la parcela, es una licencia artística, sin correlación con la realidad o el proyecto. La representación de dos camas en las habitaciones es orientativa, se ajustará a lo que se indique en proyecto de licencia. La información establecida por el real decreto 515 de 21/04/89, sobre defensa de los consumidores en cuanto a la información a suministrar, se encuentra a su disposición en las oficinas de la cooperativa, en la calle Gobelos 25 de Madrid.

Fecha emisión planos comerciales
07-sep-2021