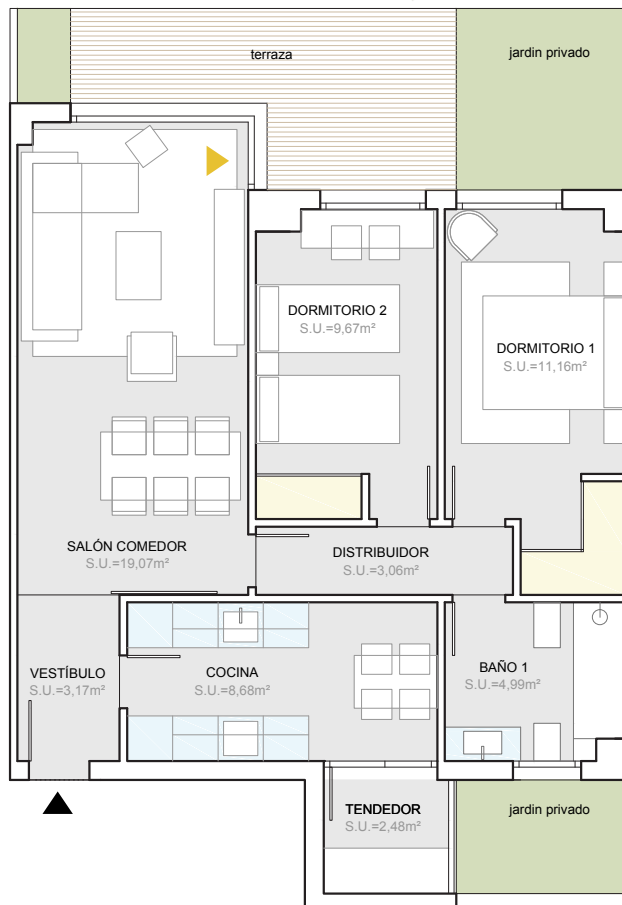
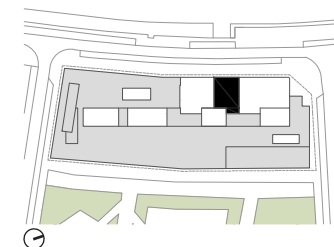


VIVIENDA TIPO 16 V-2D-P2-BIJO-B



SUPERFICIES - Vivienda Tipo 16

Estancia (Uso)	Sup. (m ²)
SUPERFICIES ÚTILES	
Vestíbulo	3,17
Salón - Comedor	19,07
Cocina	8,68
Distribuidor 1	3,06
Dormitorio 1	11,16
Dormitorio 2	9,67
Baño 1	4,99
Total Sup. Útil Interior	59,80
Tendedero	2,48
Terraza 1	9,25
Jardín	9,65
Total Sup. Útil Exterior	21,38
Total Sup. Útil	81,18
SUPERFICIES CONSTRUIDAS	
Total Sup. Const. Int.	67,40
Total Sup. Const. Int. + Com.	81,62
Total Sup. Const. Ext.	25,94
Total Sup. Const. Int.+ Com. + Ext.	107,56



Proyecto: LOPEZ Y TENA
ARQUITECTOS

Gestiona:



Promueve: Madrid Río Homes,
s. coop. mad.



Todos los datos contenidos en este documento son meramente informativos no contractuales ni vinculantes y podrán ser modificados por la dirección facultativa, órganos de dirección de la cooperativa o Asamblea. Las superficies son aproximadas. Se informa expresamente que el mobiliario que ilustra los planos y las infografías no se encuentra incluido en la promoción. Así mismo, el paisajismo, tanto interior como exterior de la parcela, es una licencia artística, sin correlación con la realidad o el proyecto. La información establecida por el real decreto 515 de 21/04/89, sobre defensa de los consumidores en cuanto a la información a suministrar, se encuentra a su disposición en las oficinas de Madrid Río Homes Soc. Coop. Mad. en la calle Sagasta 28 3º de Madrid.

Fecha emisión planos comerciales:
02-October-2019