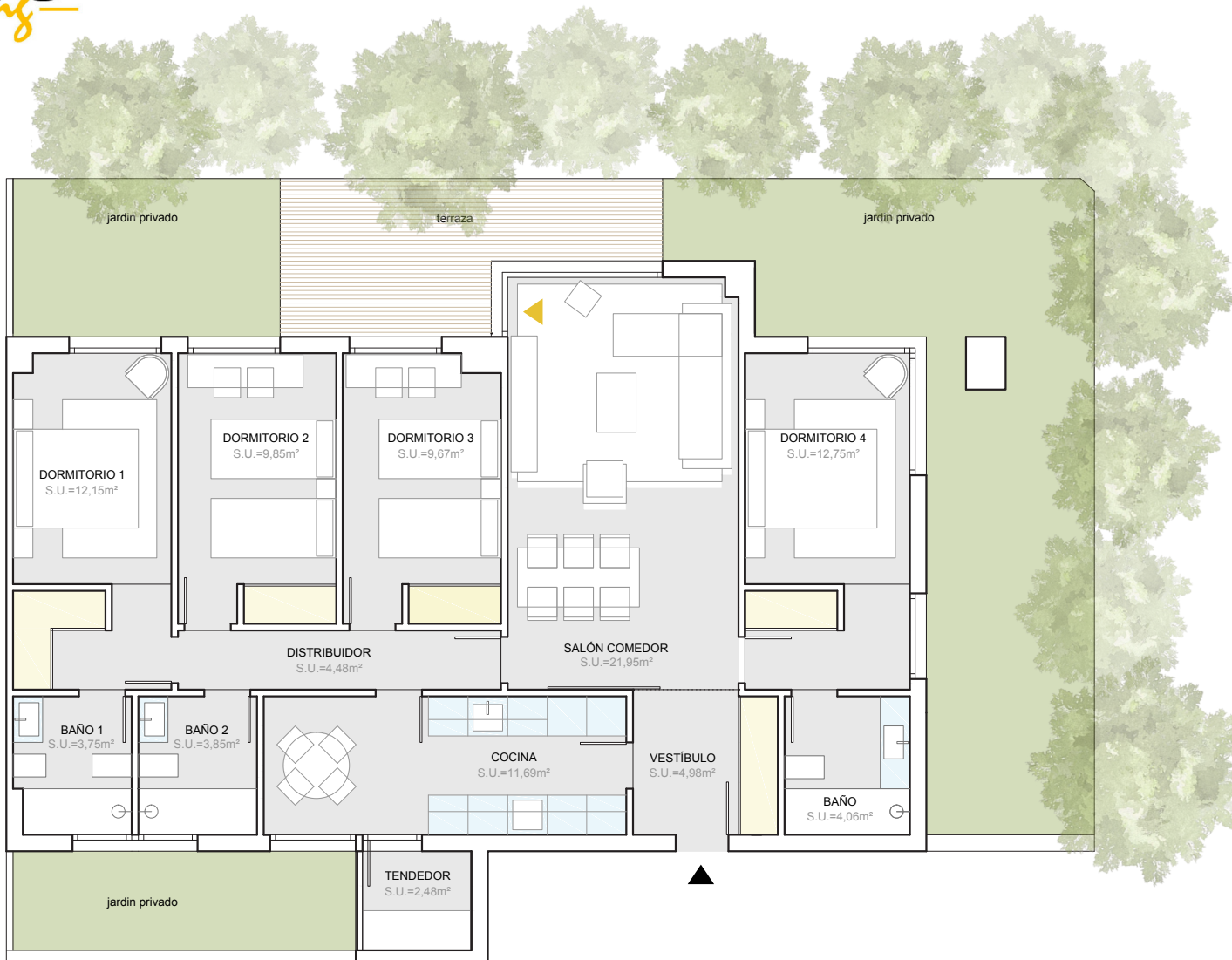


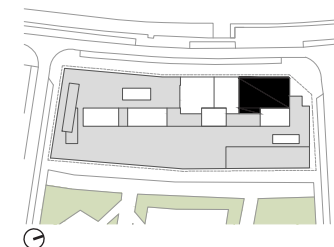


VIVIENDA TIPO 17 V-4D-P1-BIJO-fl



SUPERFICIES - Vivienda Tipo 17

Estancia (Uso)	Sup. (m ²)
SUPERFICIES ÚTILES	
Vestíbulo	4,98
Salón - Comedor	21,95
Cocina	11,69
Distribuidor 1	4,48
Dormitorio 1	12,15
Dormitorio 2	9,85
Dormitorio 3	9,67
Dormitorio 4	12,75
Baño 1	3,75
Baño 2	3,85
Baño 3	4,06
Total Sup. Útil Interior	99,18
Tendedero	2,48
Terraza 1	10,93
Jardín	50,86
Total Sup. Útil Exterior	64,27
Total Sup. Útil	163,45
SUPERFICIES CONSTRUIDAS	
Total Sup. Const. Int.	112,21
Total Sup. Const. Int. + Com.	135,89
Total Sup. Const. Ext.	73,88
Total Sup. Const. Int.+ Com. + Ext.	209,77



Proyecto: LOPEZ Y TENA
ARQUITECTOS

Gestiona:



Promueve: Madrid Río Homes,
s. coop. mad.



Todos los datos contenidos en este documento son meramente informativos no contractuales ni vinculantes y podrán ser modificados por la dirección facultativa, órganos de dirección de la cooperativa o Asamblea. Las superficies son aproximadas. Se informa expresamente que el mobiliario que ilustra los planos y las infografías no se encuentra incluido en la promoción. Así mismo, el paisajismo, tanto interior como exterior de la parcela, es una licencia artística, sin correlación con la realidad o el proyecto. La información establecida por el real decreto 515 de 21/04/89, sobre defensa de los consumidores en cuanto a la información a suministrar, se encuentra a su disposición en las oficinas de Madrid Río Homes Soc. Coop. Mad. en la calle Sagasta 28 3º de Madrid.

Fecha emisión planos comerciales:
02-October-2019