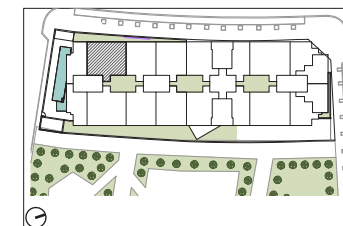


## VIVIENDA 93 P4 - 1ºB



Estancia (Uso)	Sup. (m <sup>2</sup> )
<b>SUPERFICIES ÚTILES</b>	
Vestibulo	3,74
Salón Comedor	21,68
Cocina	11,66
Distribuidor	4,48
Dormitorio 1	11,86
Dormitorio 2	9,75
Dormitorio 3	9,48
Baño 1	3,58
Baño 2	3,79
<b>Total Sup. Util Interior</b>	<b>80,02</b>
Tendedero	2,89
Terraza Cubierta	8,42
Jardinera	4,39
<b>Total Sup. Util Exterior</b>	<b>15,70</b>
<b>Total Sup. Util</b>	<b>95,72</b>
<b>SUPERFICIES CONSTRUIDAS</b>	
Total Sup. Construida Interior	90,94
Total Sup. Constr. Int. + Com.	110,08
Total Sup. Constr. Ext.	18,32
Total Sup. Constr. Int. + Com. + Ext.	128,40



Proyecto: LOPEZ Y TENA  
ARQUITECTOS

Gestiona:



Promueve: Madrid Río Homes,  
s. coop. mad.



0 0.5 1

5

Todos los datos contenidos en este documento son meramente informativos no contractuales ni vinculantes y podrán ser modificados por la dirección facultativa, órganos de dirección de la cooperativa o Asamblea. Las superficies son aproximadas. Se informa expresamente que el mobiliario que ilustra los planos y las infografías no se encuentra incluido en la promoción. Así mismo, el paisajismo, tanto interior como exterior de la parcela, es una licencia artística, sin correlación con la realidad o el proyecto. La información establecida por el real decreto 515 de 21/04/89, sobre defensa de los consumidores en cuanto a la información a suministrar, se encuentra a su disposición en las oficinas de Madrid Río Homes Soc. Coop. Mad. en la calle Sagasta 28 3º de Madrid.

Fecha emisión planos comerciales:  
22 - junio - 2022