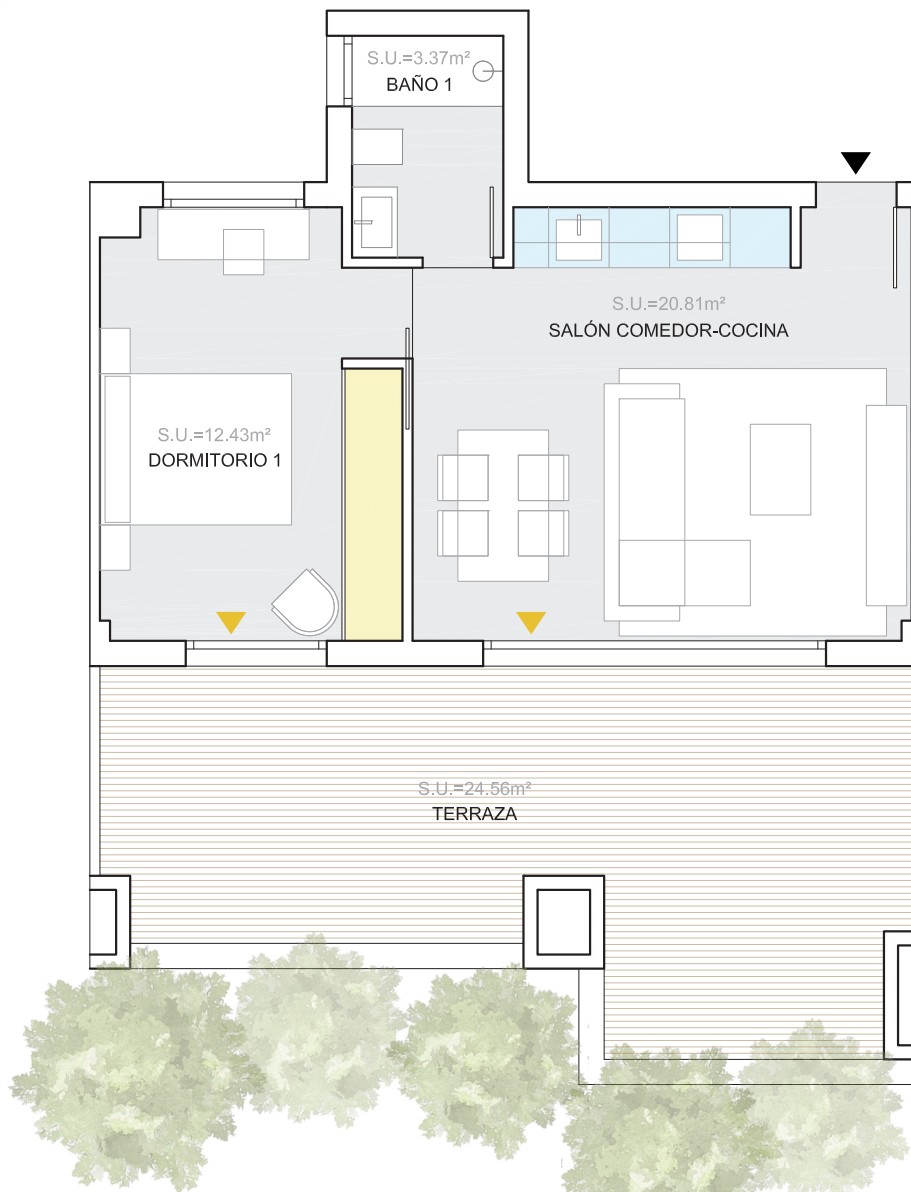


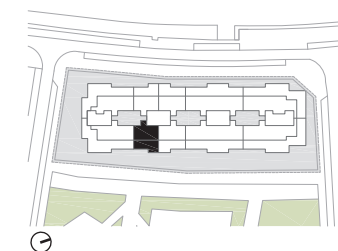


## VIVIENDA TIPO 9 V-1D-P3-ÁTICO-B



### SUPERFICIES - Vivienda Tipo 9

Estancia (Uso)	Sup. (m <sup>2</sup> )
<b>SUPERFICIES ÚTILES</b>	
Salón - Comedor - Cocina	20,81
Dormitorio 1	12,43
Baño 1	3,37
<b>Total Sup. Útil Interior</b>	<b>36,61</b>
Terraza	24,56
<b>Total Sup. Útil Exterior</b>	<b>24,56</b>
<b>Total Sup. Útil</b>	<b>61,17</b>
<b>SUPERFICIES CONSTRUIDAS</b>	
Total Sup. Const. Int.	42,51
Total Sup. Const. Int. + Com.	51,48
Total Sup. Const. Ext.	28,66
<b>Total Sup. Const. Int.+ Com. + Ext.</b>	<b>80,14</b>



Proyecto: LOPEZ Y TENA  
ARQUITECTOS

Gestiona:



Promueve: Madrid Río Homes,  
s. coop. mad.



Todos los datos contenidos en este documento son meramente informativos no contractuales ni vinculantes y podrán ser modificados por la dirección facultativa, órganos de dirección de la cooperativa o Asamblea. Las superficies son aproximadas. Se informa expresamente que el mobiliario que ilustra los planos y las infografías no se encuentra incluido en la promoción. Así mismo, el paisajismo, tanto interior como exterior de la parcela, es una licencia artística, sin correlación con la realidad o el proyecto. La información establecida por el real decreto 515 de 21/04/89, sobre defensa de los consumidores en cuanto a la información a suministrar, se encuentra a su disposición en las oficinas de Madrid Río Homes Soc. Coop. Mad. en la calle Sagasta 28 3º de Madrid.

Fecha emisión planos comerciales:  
17-Diciembre-2019