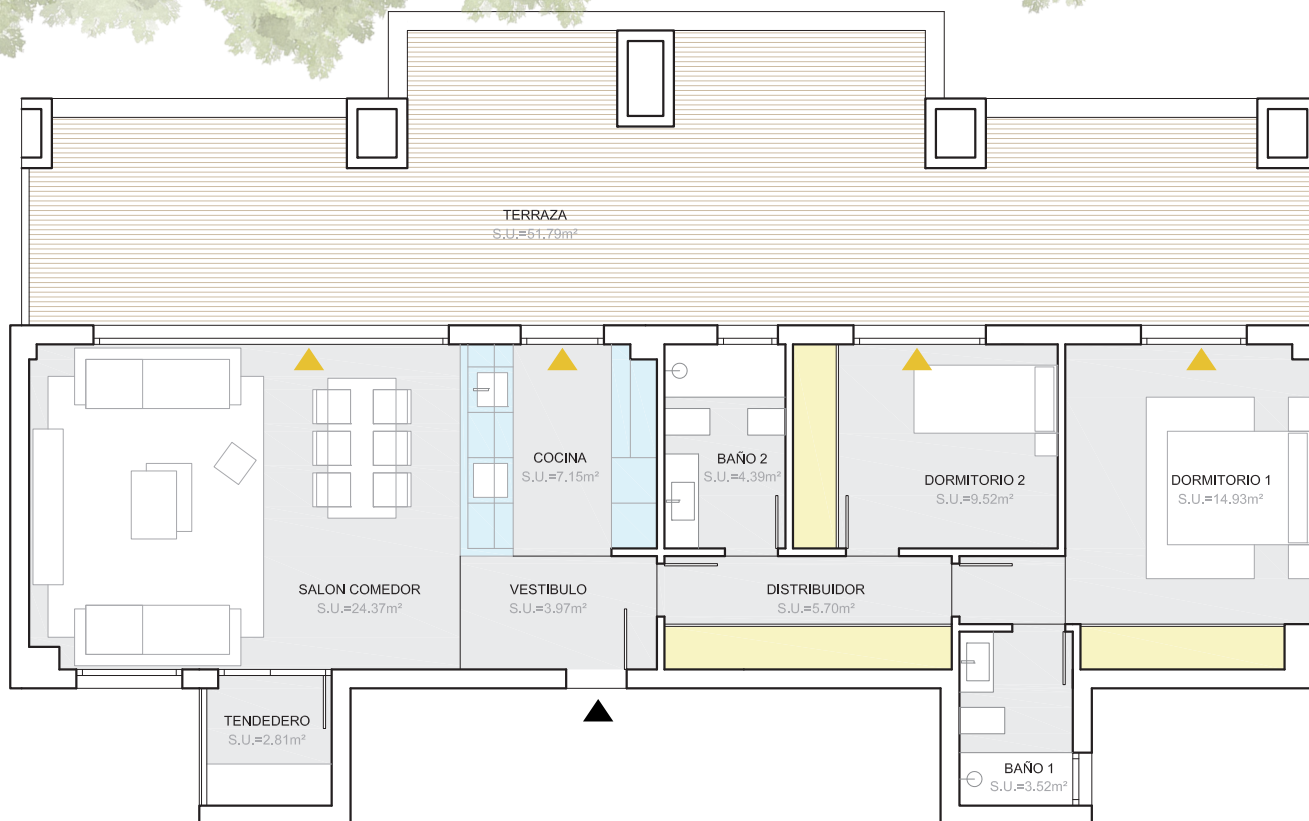




## VIVIENDA TIPO 9+10 V - 2D - P3 - ÁTICO - C + D



### SUPERFICIES - Vivienda Tipo 9+10

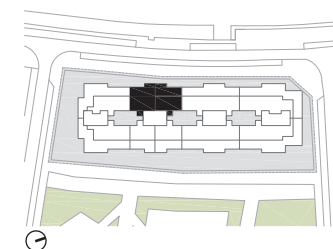
Estancia (Uso) Sup. (m<sup>2</sup>)

#### SUPERFICIES ÚTILES

Vestíbulo	3,97
Salón - Comedor	24,37
Cocina	7,15
Distribuidor 1	5,70
Dormitorio 1	14,93
Dormitorio 2	9,52
Baño 1	3,52
Baño 2	4,39
<b>Total Sup. Útil Interior</b>	<b>73,55</b>
Tendedero	2,81
Terraza	51,79
<b>Total Sup. Útil Exterior</b>	<b>54,60</b>
<b>Total Sup. Útil</b>	<b>128,15</b>

#### SUPERFICIES CONSTRUIDAS

Total Sup. Const. Int.	85,33
Total Sup. Const. Int. + Com.	103,33
Total Sup. Const. Ext.	62,71
<b>Total Sup. Const. Int.+ Com. + Ext.</b>	<b>166,04</b>



Proyecto: LOPEZ Y TENA  
ARQUITECTOS

Gestiona:



Promueve:

Madrid Río Homes,  
s. coop. mad.



Todos los datos contenidos en este documento son meramente informativos no contractuales ni vinculantes y podrán ser modificados por la dirección facultativa, órganos de dirección de la cooperativa o Asamblea. Las superficies son aproximadas. Se informa expresamente que el mobiliario que ilustra los planos y las infografías no se encuentra incluido en la promoción. Así mismo, el paisajismo, tanto interior como exterior de la parcela, es una licencia artística, sin correlación con la realidad o el proyecto. La información establecida por el real decreto 515 de 21/04/89, sobre defensa de los consumidores en cuanto a la información a suministrar, se encuentra a su disposición en las oficinas de Madrid Río Homes Soc. Coop. Mad. en la calle Sagasta 28 3º de Madrid.

Fecha emisión planos comerciales:  
16-Enero-2020